

Инструкция по работе со сценариями (Script) в Adobe Captivate:

Данная инструкция поможет вам начать работать со сценариями (Script) в Adobe Captivate (актуально для версии 5 / 5.5 / 6 / 7).

В качестве примера мы рассмотрим создание слайда с запросом авторизации пользователя – требованием ввести имя пользователя и пароль.

Если пользователь вводит верные значения, курс должен переходить на следующий слайд. На данном слайде должно появиться окно с текстовым заголовком (Text caption), содержащим следующее сообщение «Добро пожаловать, <user name>!».

Затем должен запуститься клиент электронной почты (если он установлен у пользователя), и инициировать отправку нового сообщения на адрес электронной почты человека, который должен быть проинформирован о факте авторизации.

Если же пользователь вводит некорректную информацию, должно появиться окно с текстовым заголовком (Text caption), содержащим сообщение с просьбой повторно ввести логин и пароль.

Как это сделать – описано ниже.

Создание переменных

1. Выберите пункт меню **Project** (Проект) > **Variables** (Переменные).
2. Создайте новую переменную **varUserName**, со значением (value) **User** (пользователь).
3. Создайте новую переменную **varPassword**, со значением (value) **Password** (пользователь).

Создание объектов на слайдах

1. В открытом ранее проекте курса добавьте два новых окна ввода текста (**Text entry box**) для ввода логина и пароля.
Окна ввода текста должны быть настроены как поля формы ввода (**Form field**).

Примечание: для того чтобы пометить окна ввода текста как поля формы ввода (**Form field**), необходимо в свойствах объекта (**Property Inspector**) вначале активировать опцию «**Validate User Input**» (проверять введенные пользователем данные), а затем деактивировать ее.

2. Удалите кнопку «**Submit**» для окна ввода текста, которое вы будете использовать как поле для ввода логина.
3. Установите следующие параметры для окна ввода логина:
 - В разделе **Actions** (Действия), в поле **On Success** (при правильном ответе) установите параметр **No Action**.
 - Снимите галочку **Infinite Attempts** (бесконечные попытки).

Примечание: Эта опция будет отключена автоматически когда вы деактивируете параметр «**Validate User Input**».

- Теперь в разделе **Actions** (Действия), в поле **After Last Attempt** (последняя попытка), установите параметр **Continue**.
 - В поле **Var Associated** (см. Основную область в свойствах объекта (**Property Inspector**)) свяжите данное поле с ранее созданной вами переменной **varUserName**.
4. Два раза кликните на окне ввода текста (**Text entry box**), которое вы будете использовать как поле для ввода пароля и укажите следующие параметры:
 - В разделе **Actions**, в поле **On Success** установите параметр **Continue**.
 - Снимите галочку **Infinite Attempts**.
 - Теперь в разделе **Actions**, в поле **After Last Attempt** (последняя попытка), установите параметр **Continue**.
 - В поле **Var Associated** свяжите с ранее созданной переменной **varPassword**.
 5. Добавьте на слайд окно с текстовым заголовком (**Text caption**) и сделайте следующее:
 - Впишите следующий текст «Неправильный Логин/пароль. Попробуйте еще раз!».
 - В поле **Name**, для данного Text caption, поменяйте наименование на «**FailureCaption**». Снимите параметр **Visible** (Видимый) для данного объекта. Это позволит скрыть Text caption до момента когда сценарий разрешит его отображать на слайде.
 6. Вставьте новый пустой слайд (**Blank slide**).
 7. Добавьте на этот слайд окно с текстовым заголовком Text caption и впишите в него текст «Добро пожаловать, \$\$varUserName\$\$!». В Теперь в данном Text caption код \$\$varUserName\$\$ будет забирать информацию из созданной вами ранее переменной varUserName.
 8. Сохраните проект курса под любым названием. Например, как variables.crx.

Создание Advanced Action для слайда с запросом авторизации пользователя

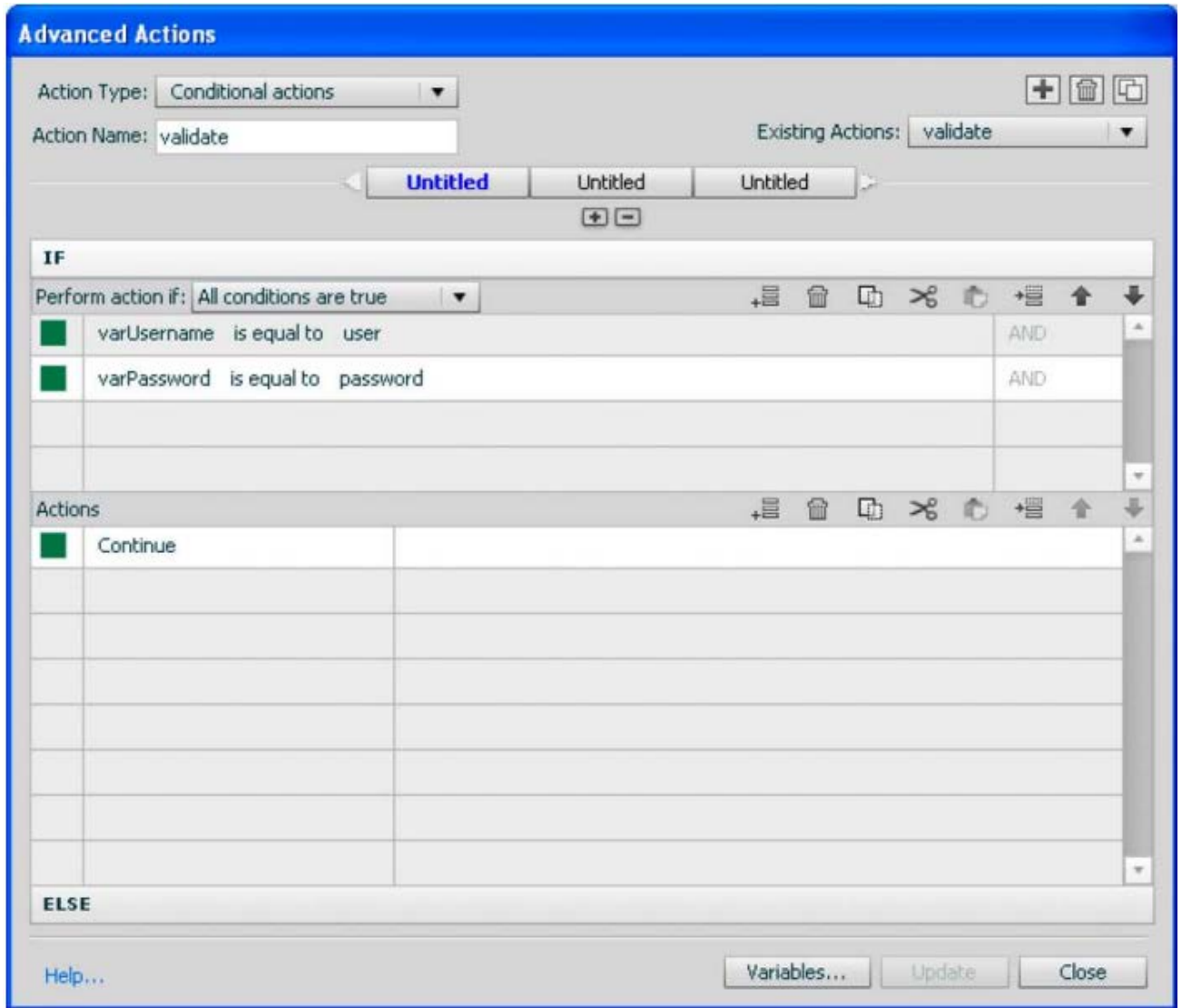
Данное действие **Advanced action** должно делать следующее:

- Проверять была ли введена правильная информация в поле ввода логина и пароля.
- Переводить на следующий слайд, если введена правильная информация.
- Оставаться на слайде с вводом логина/пароля и показывать text caption с предложением попробовать еще раз, если введена неправильная информация.

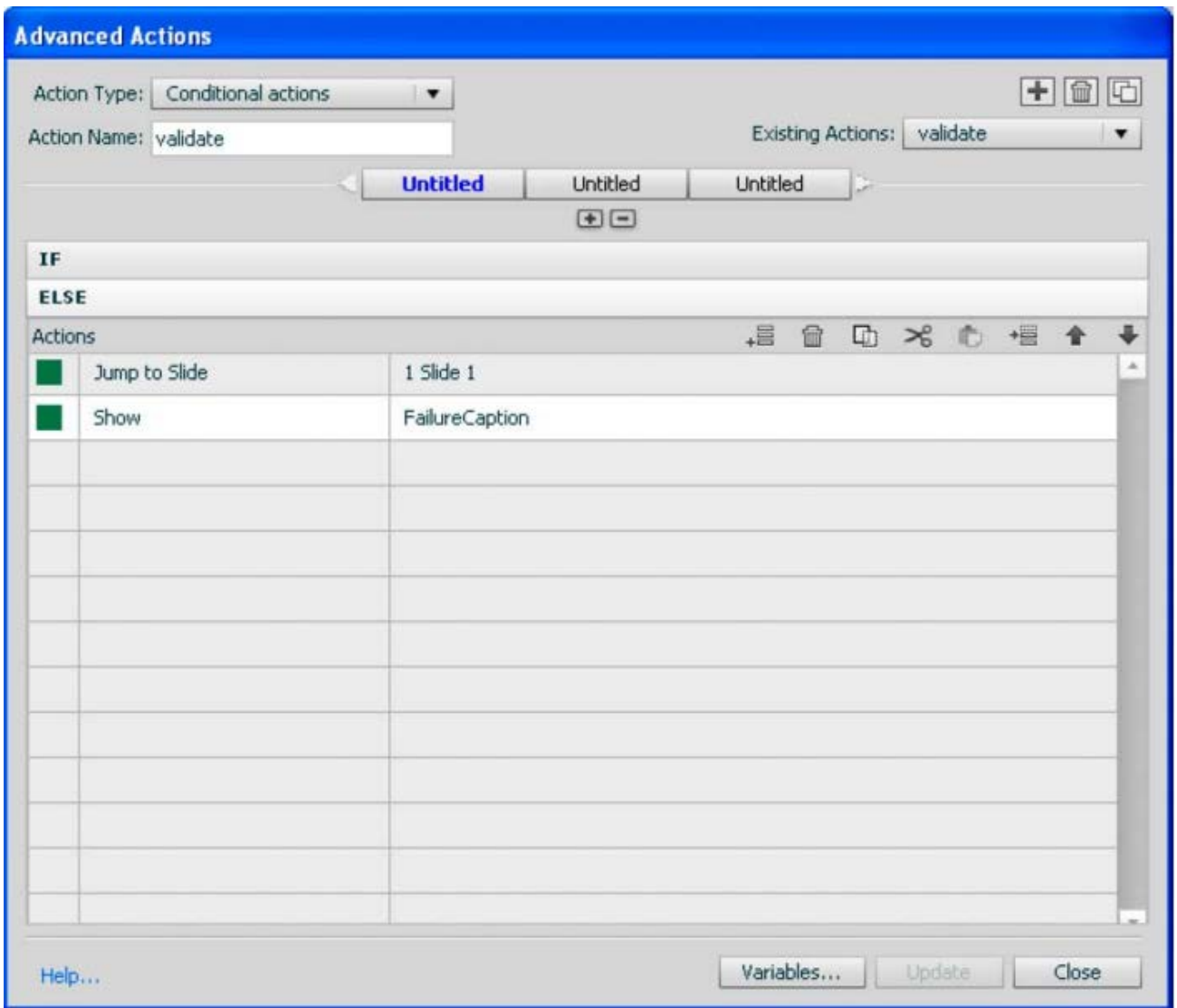
Для того чтобы все эти условия выполнялись необходимо сделать следующее:

1. Выберите пункт меню **Project > Advanced Actions**.
2. В окне создания сценария (**Script**) сделайте следующее:

- В поле «**Action Type**» (тип действий) выберите **Conditional Actions** (Действия, в зависимости от условий).
- В поле «**Name**» укажите название сценария как «**Validate**».
- В секции **IF** (Если) кликните два раза в ячейке и выберите опции такие же как на рисунке ниже:

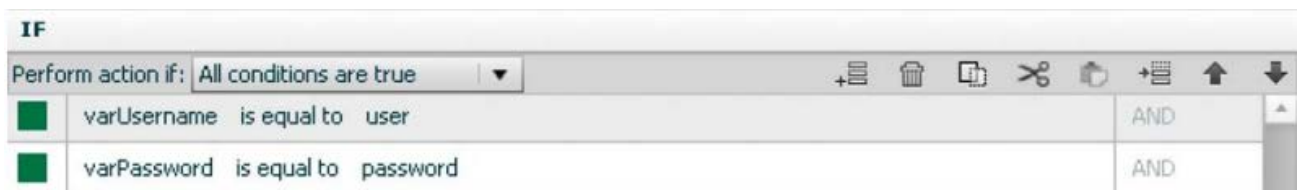


- В секции **Actions** (действия) кликните два раза в первой строке и установите действие **Continue**.
- Далее в секции **Else** два раза кликните на ячейке и установите опции такие же, как на рисунке ниже:



Теперь рассмотрим каждую строку в отдельности, чтобы понять, что они делают.

Строки в секции **IF**:



Эти строки проверяют, ввел ли пользователь логин и пароль входа в соответствующие поля.



Это строка указывает, какое действие (Action) должно случиться если (IF) условия проверки выполнены.

Если логин и пароль пользователя введены правильно - курс переходит на следующий слайд.

Теперь рассмотрим каждую строку в отдельности, чтобы понять, что они делают:



Если пользователь ввел правильный логин и пароль в соответствующие поля, то этот код инициирует отправку нового сообщения на адрес электронной почты xyz@company.com, посредством клиента электронной почты (если он установлен у пользователя).



Этот код показывает окно с текстовым заголовком (Text caption), содержащее следующее сообщение «Добро пожаловать, <user name>!». (которое мы создали ранее).

Применение Advanced action для слайда с запросом логина/пароля

Кликните два раза на слайде с запросом авторизации и установите следующие параметры в свойствах слайда (в окне **Property Inspector**):

- В поле **On Enter** (при старте слайда) установите параметр **Continue**.
- В поле **On Exit** (по окончании слайда) выберите параметр **Execute Advanced Actions**, и в открывшемся ниже **Action menu**, выберите действие **Validate**.

Применение Advanced action для слайда, отображаемого в случае правильно заполненного пользователем логина/пароля

Кликните два раза на этом слайде и установите следующие параметры в свойствах слайда (**Property Inspector**):

- В поле **On Enter** выберите параметр **Execute Advanced Actions**, в **Action menu** выберите действие **Sequentialaction**.
- В поле **On Exit** установите параметр **Go To Next Slide**.

Запустите просмотр проекта и убедитесь, что все работает.

Написано на основе официальной документации Adobe Captivate® [отсюда](#).